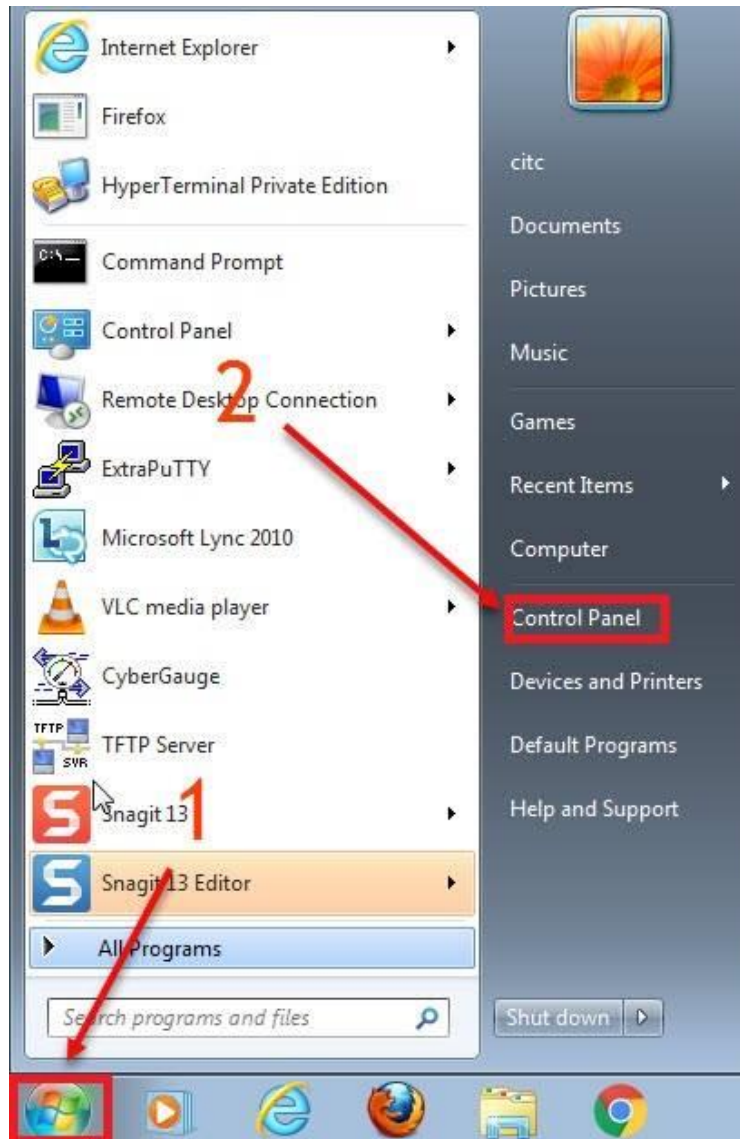


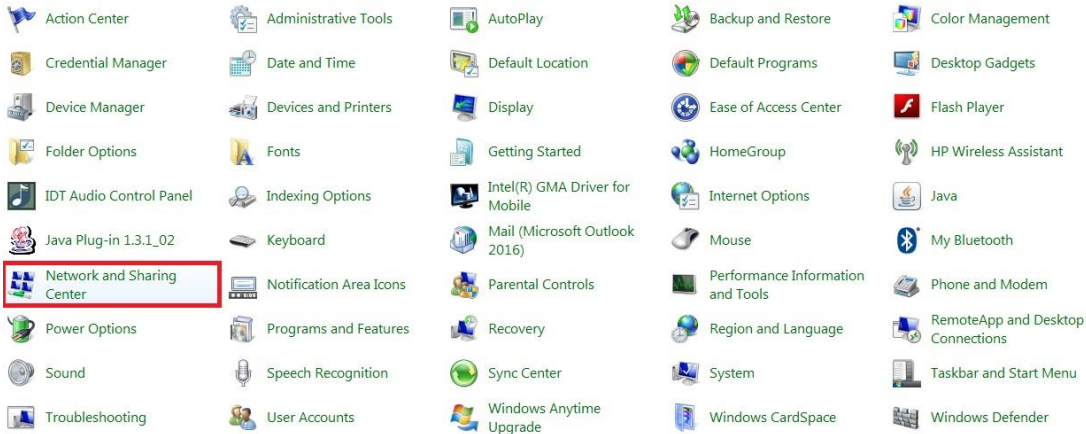
## اعدادت ال Laptop :

للدخول الى ال SSID المراد الدخول اليها اتبع التعليمات الاتيه :

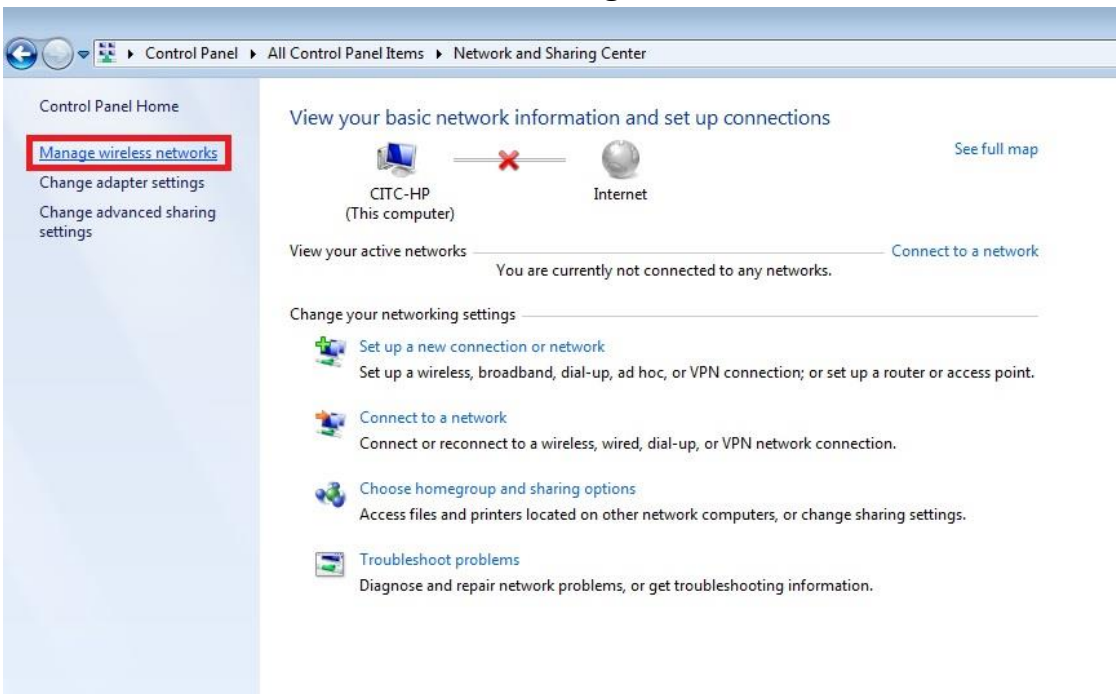
1- من قائمه Start

يرجى اختيار **Control Panel** ثم **Network and Internet** ثم **Network and Sharing Center**.





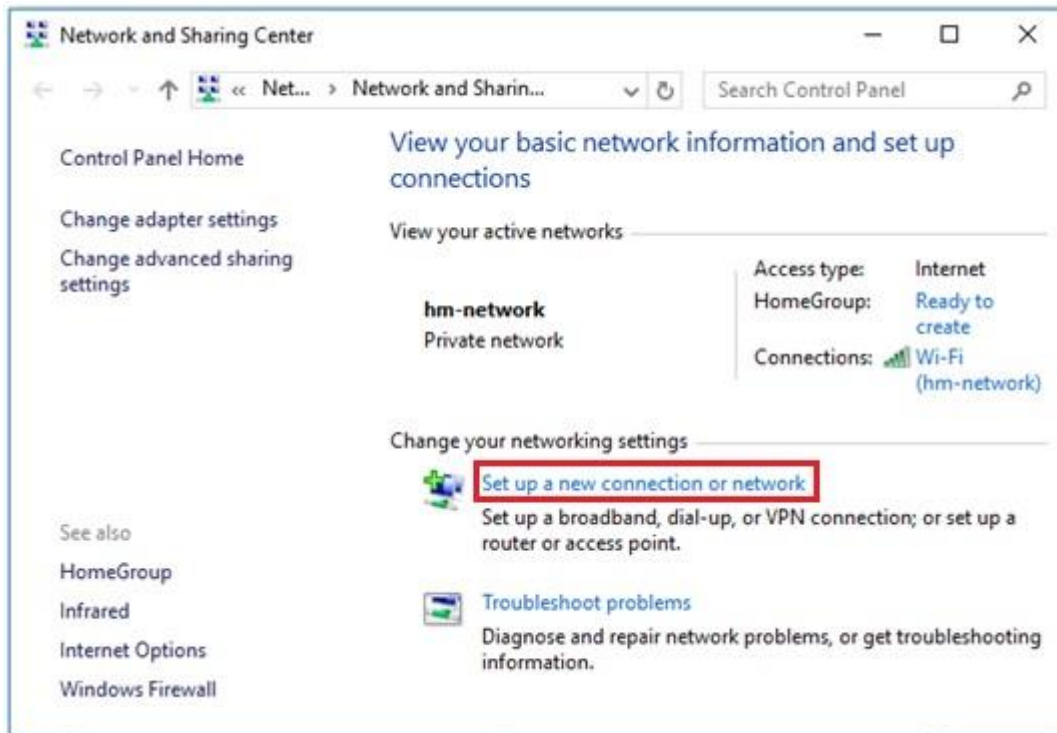
## ٢- اضغظ على Manage Wireless networks



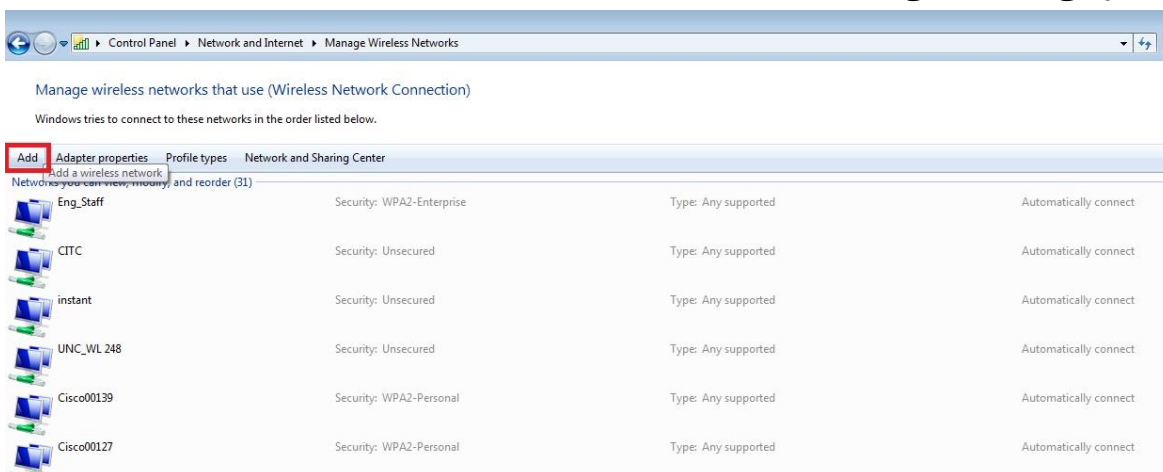
لمستخدم ويندوز ١٠ سيتم الاختلاف عن ويندوز ٧ في هذه الخطوة :  
لمستخدم ويندوز ١٠ :

بعد اختيار **Control Panel** ثم **Network and Internet** ثم **Network and Sharing Center**

سيتم اختيار **Set up a new connection or network**

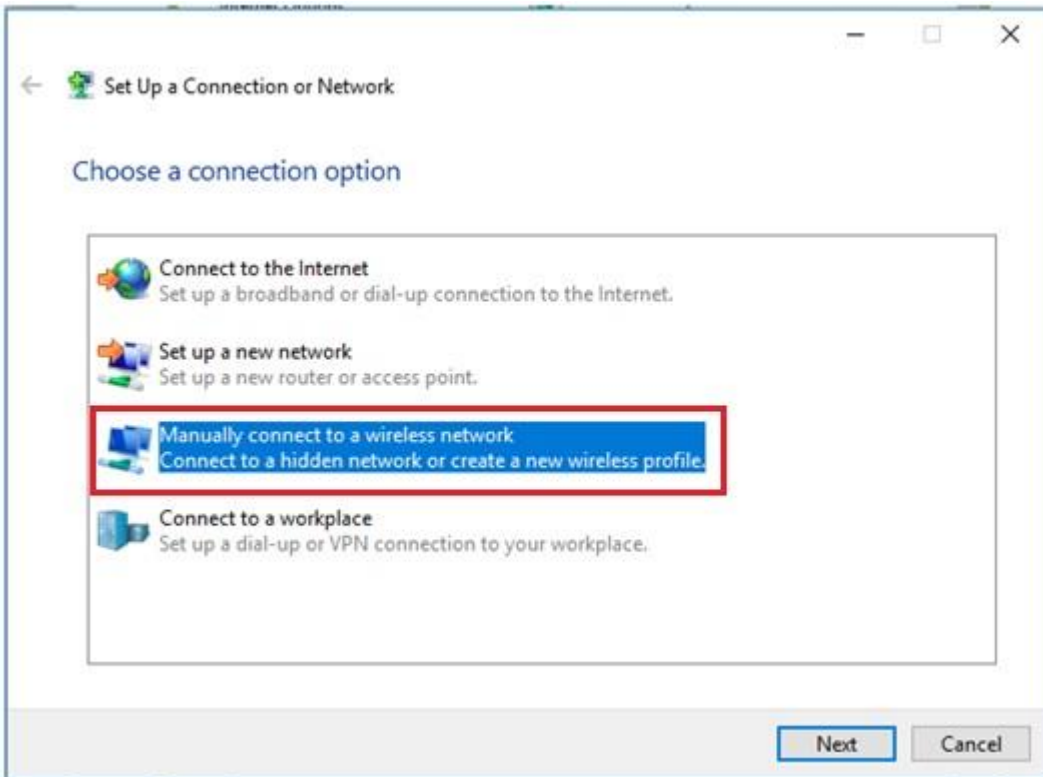


٣- لمستخدم ويندوز ٧  
يرجى الضغط على Add



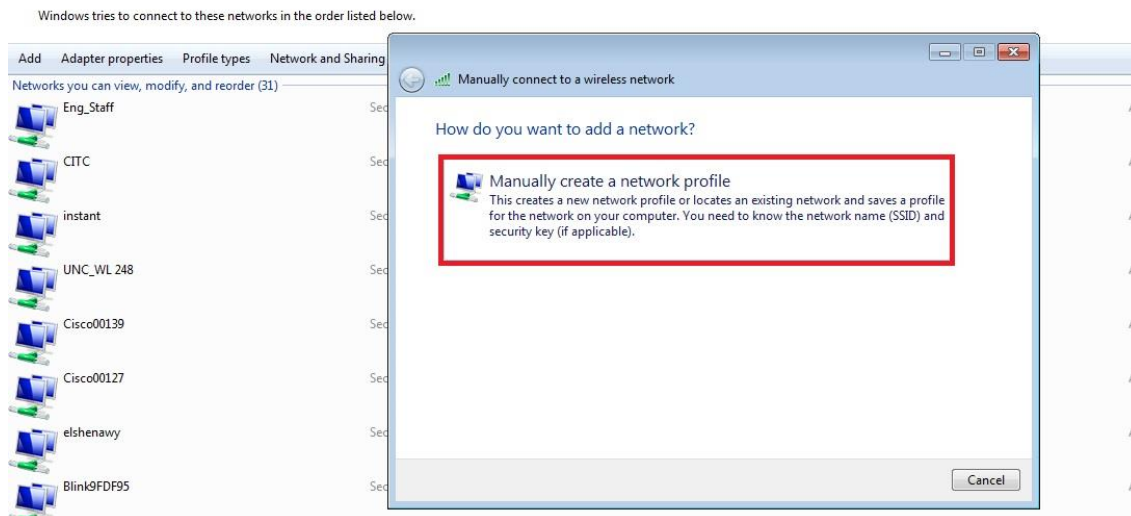
لمستخدم ويندوز ١٠ سيتم الاختلاف عن ويندوز ٧ في هذه الخطوة ايضا :  
لمستخدم ويندوز ١٠ :

### يرجى اختيار **Manually connect to a wireless network**



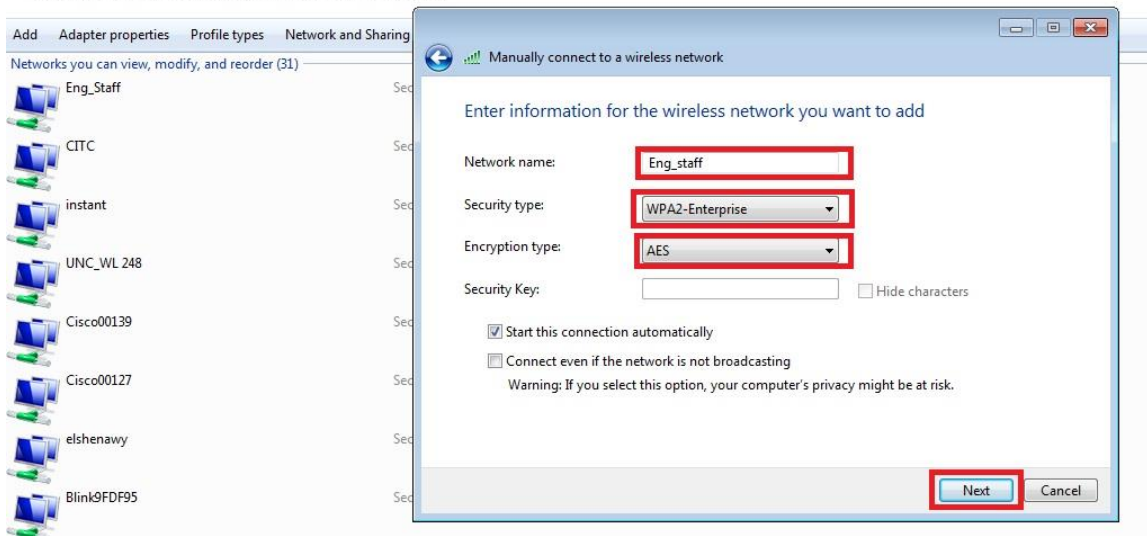
٤- لمستخدم ويندوز ٧

### سيتم اختيار **Manually create a network profile**

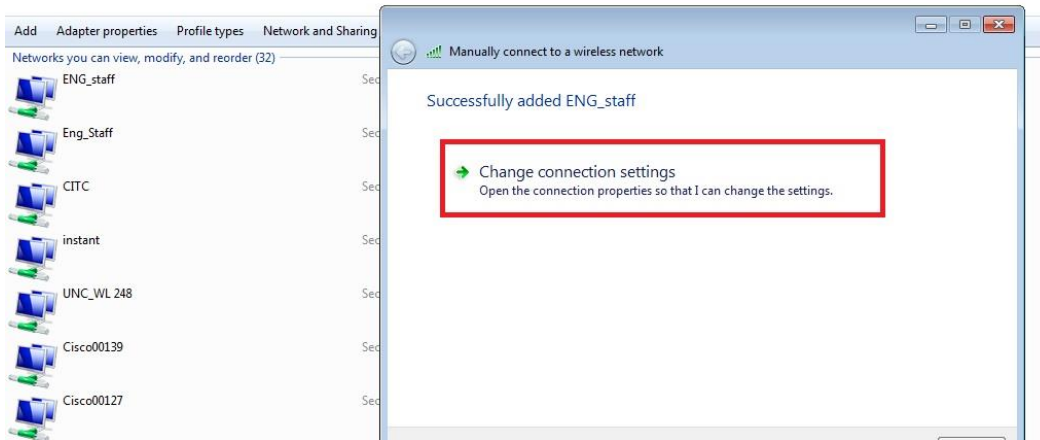


٥- في الصفحة التاليه يرجى ادخال الاعدادات التاليه :

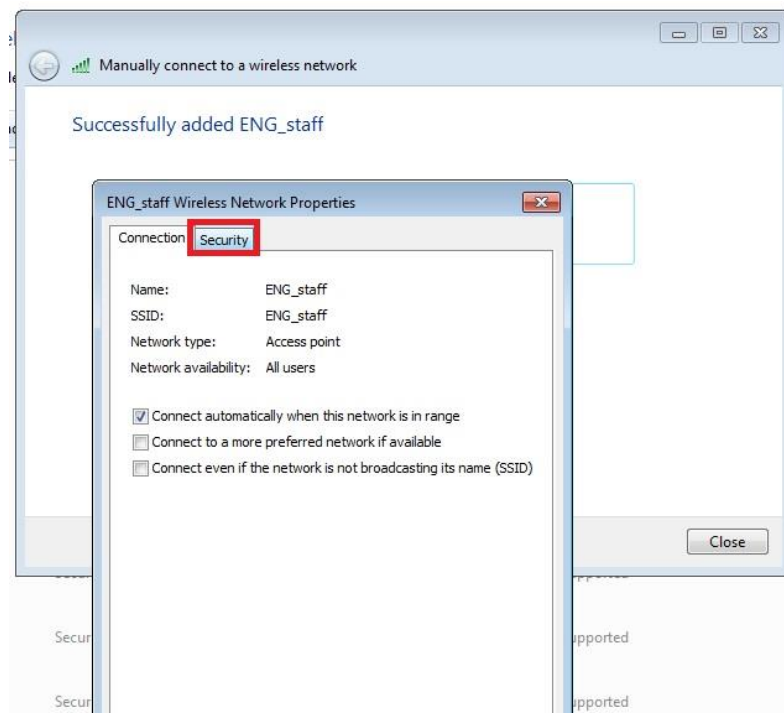
- في خانه Network name يرجى كتابه اسم ال SSID المراد الدخول اليها مع مراعه كتابه الحروف small و capital
- في خانه Security type يرجى اختيار **WPA2-Enterprise**
- في خانه Encryption type يرجى اختيار **AES**
- الضغط على **NEXT**



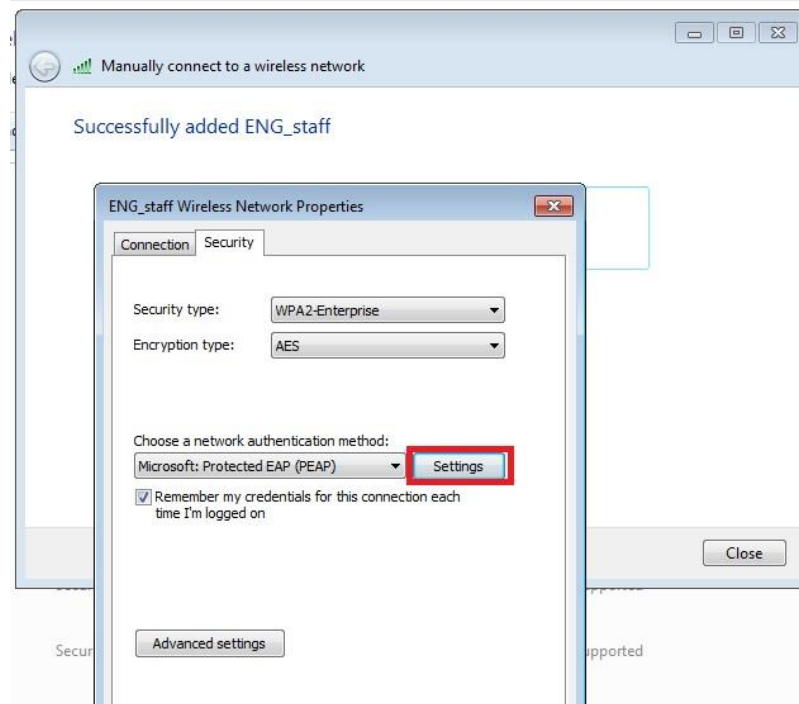
## ٦- اختيار Change connection settings



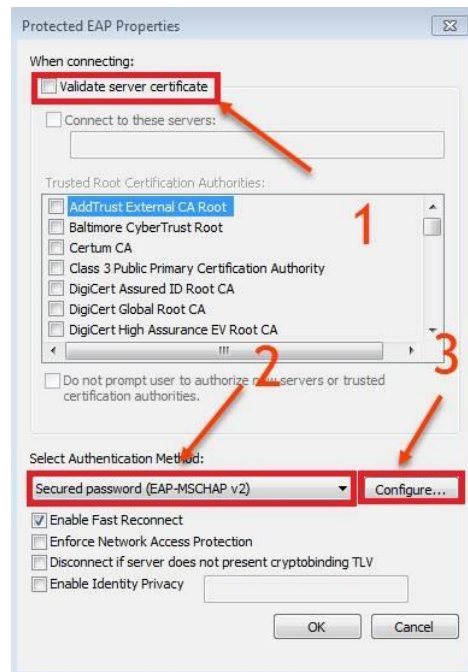
## ٧- اختيار علامه التويب Security .



## ٨- الضغط على Settings .



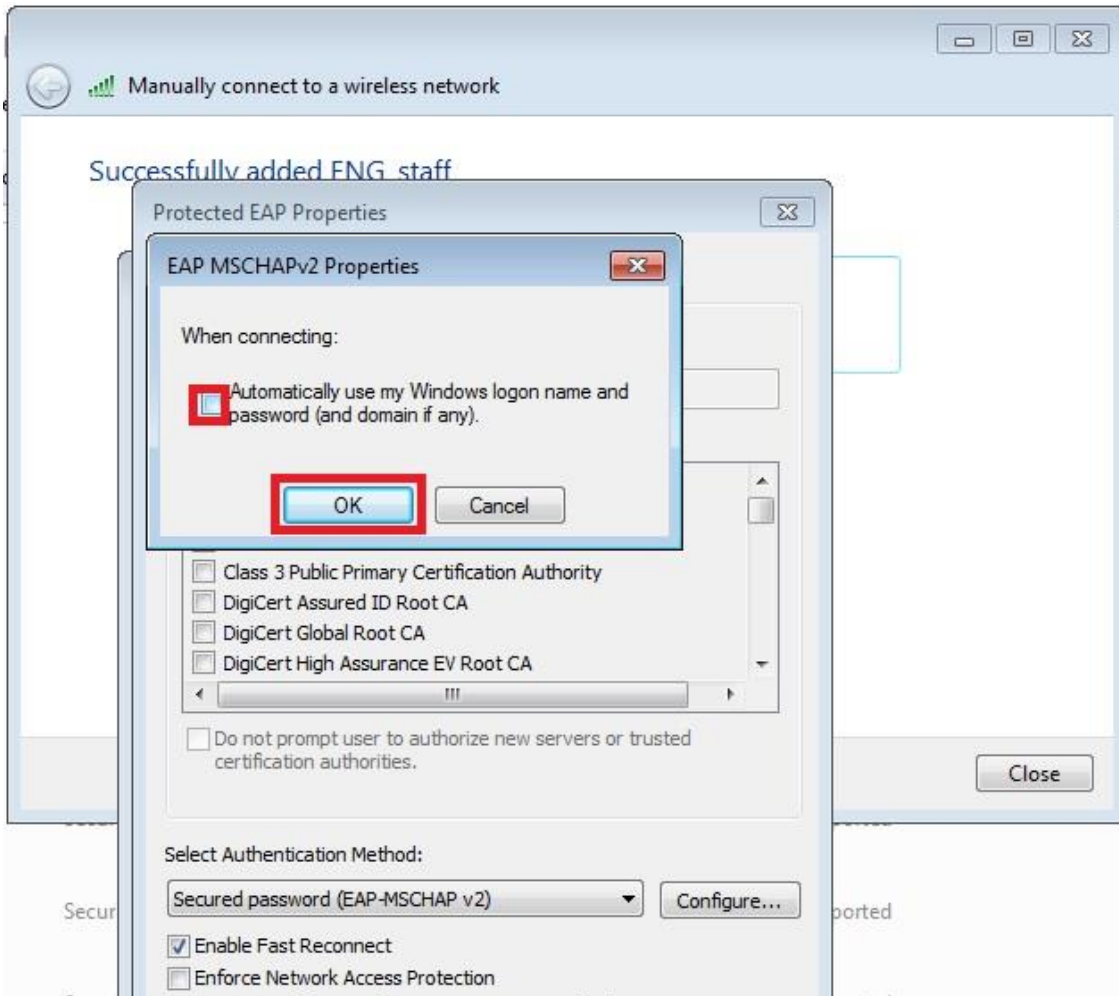
- ٩- عدم اختيار **Validate server certificate**
- ١٠- في خانه Authentication Method يتم اختيار **EAP-MSCHAP v2**
- ١١- الضغط على **Configure**





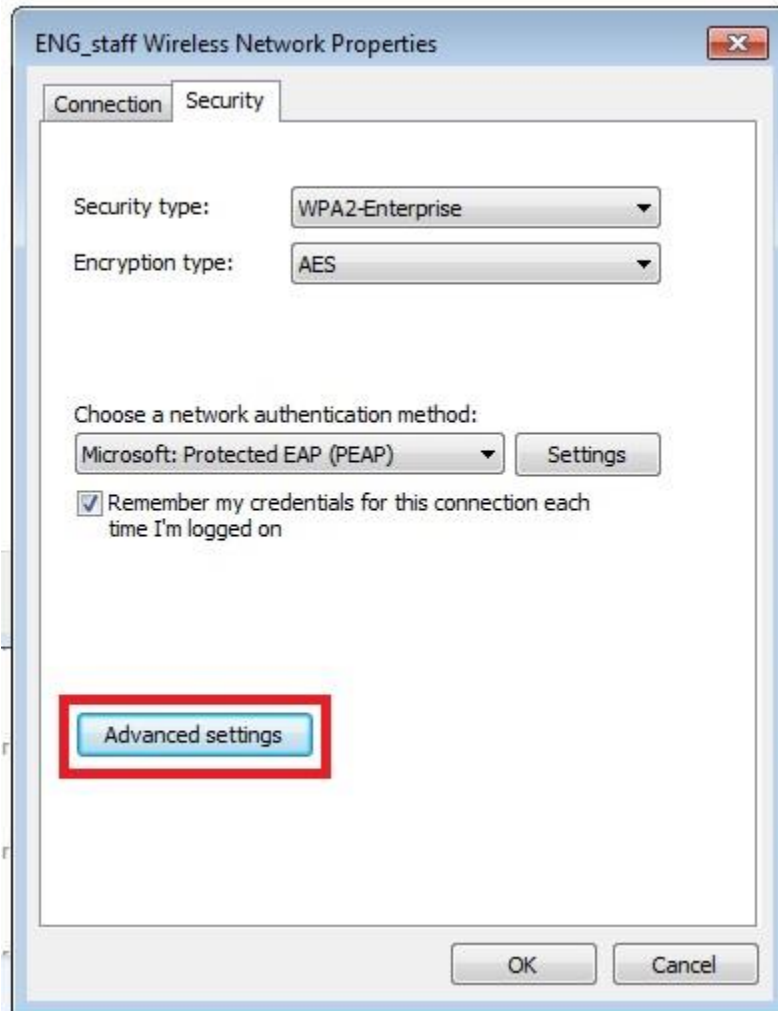
Automatically use my Windows logon name and password - ١٢  
عدم اختيار

OK - ١٣  
الضغط على

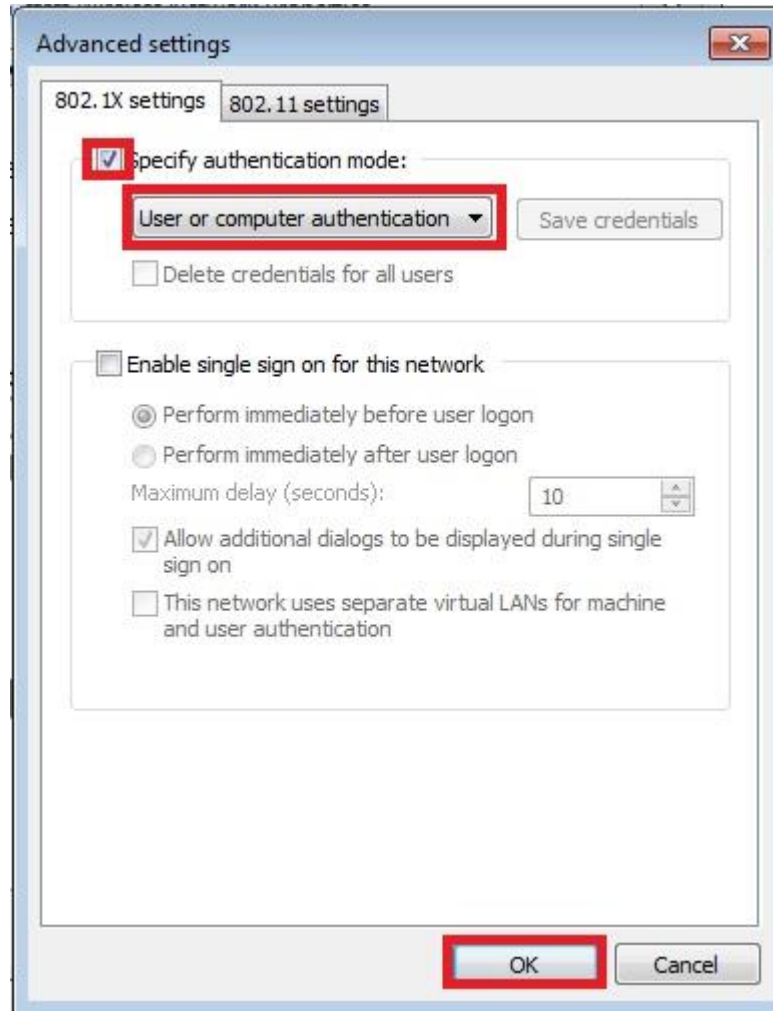




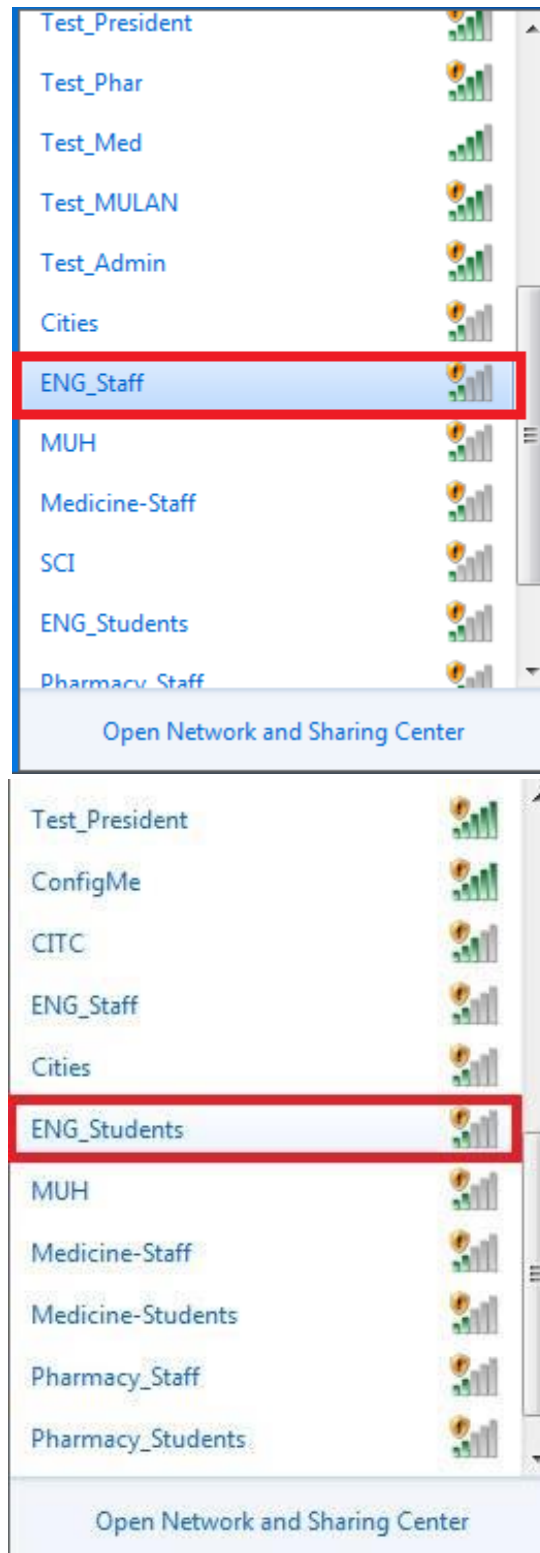
١٤ - يرجى الضغط على **Advanced settings**



- ١- اختيار علامه التبويب **802.1X settings**.
- ٢- اختيار **Specify authentication mode**
- ٣- اختيار **User or computer authentication**
- ٤- الضغط على **OK**



اخيرا، عند الدخول الى ال SSID مثل [ENG\_Staff] او [ENG\_students]



سيتم طلب ادخال اسم المستخدم وكلمه السر الخاص بالمستخدم .

